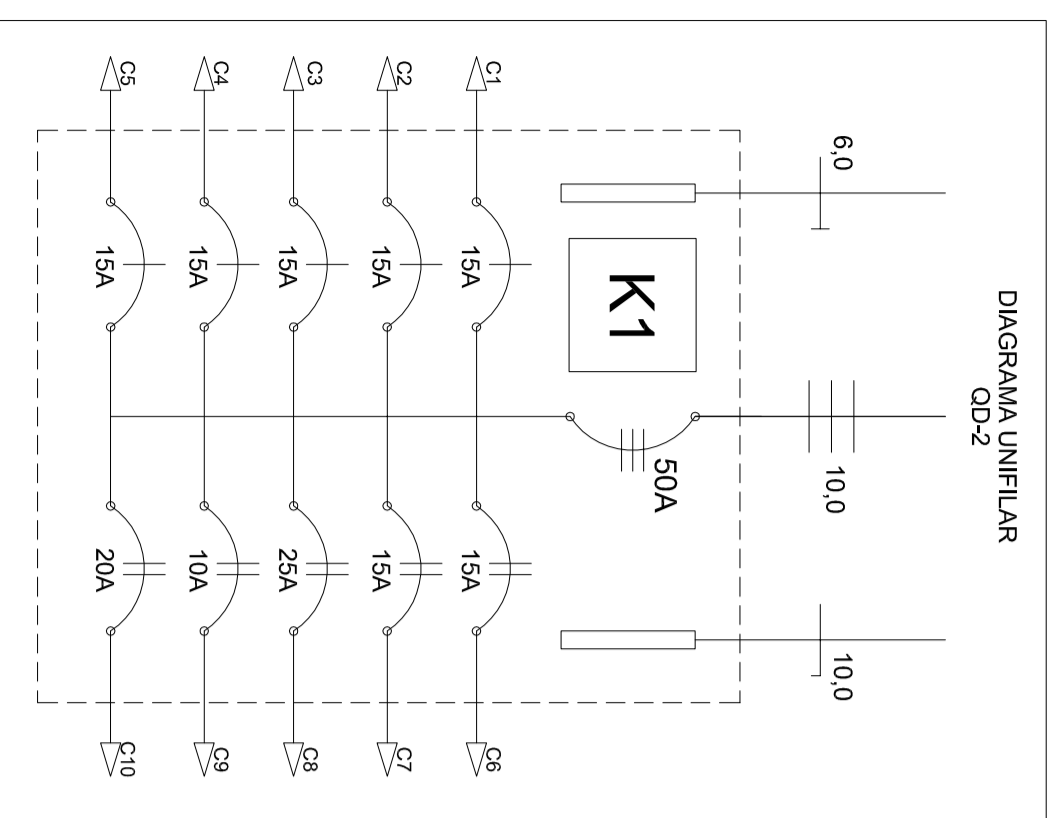
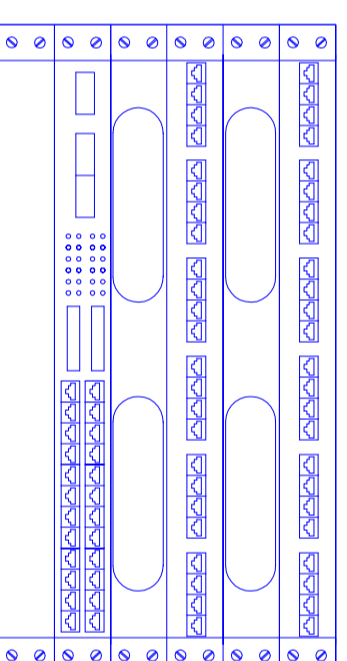
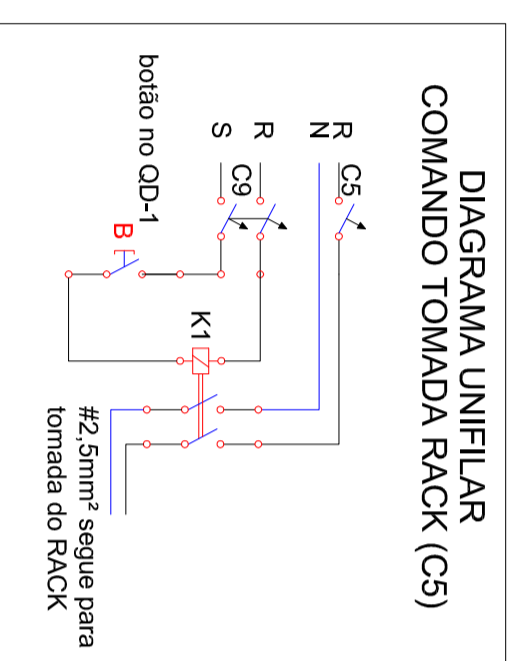


PLANTA BAIXA 1º PAV  
ESC 1:50



**QUADRO DE DISTRIBUIÇÃO DE CARGAS QD-2 (1º PAV)**

CIRC. N°	ILUMINAÇÃO	TOMADAS	TOTAL (W/ATT)	DISJ. (A)	SEÇÃO (mm²)	FASE	TENSÃO (VOLTS)	FINALIDADE
C1	2x32W / 25W	25W	100W / 300W / 600W	15	2,5	A	127	TOMADAS 127V
C2		3	300	15	2,5	B	127	TOMADAS 127V
C3		7	700	15	2,5	C	127	TOMADAS 127V
C4		3	300	15	2,5	A	127	TOMADAS 127V ROGÉRIO
C5		1	300	15	2,5	B	127	TOMADA RACK
C6		2	3800	15	2,5	AB	220	AR CONDICIONADO
C7	9	2	776	15	2,5	CA	220	ILUMINAÇÃO GERAL E EMERGENCIA
C8		3	300	25	2,5	BC	220	VENTILADORES
C9		100	100	10	2,5	AB	220	COMANDO TOMADA DO RACK
C10		210	210	20	4,0	CA	220	ILUMINAÇÃO EXTERNA
			<b>7.376</b>	<b>50</b>	<b>10,0</b>	<b>ABC</b>	<b>127/220</b>	<b>ALIMENTAÇÃO</b>



RACK 6U-19" - 570mm  
LAY-OUT ORIENTATIVO

PATCH PANEL 24P  
GUIA DE CABOS  
PATCH PANEL 24P  
GUIA DE CABOS  
SWITCH 24 P  
DERIVADOR FO e  
CONVERSOR DE MÍDIA

VISTA FRONTAL  
SEM ESCALA

LEGENDA

- PERFILADO PERFORADO 38x38mm
  - CANALETA MOVA
  - ELETRODUTO LAJE/APARENTE
  - ELETRODUTO PISO/PAREDE
  - QUADRO DE DISTRIBUIÇÃO
  - QUADRO DE DISTRIBUIÇÃO/PASSAGEM DE TELEFONIA
  - LUMINÁRIA 2x32W
  - LUMINÁRIA
  - ARANDELA LÂMP ELETRONICA
  - REFLETOR LÂMP VAPOR DE SÓDIO DE 70W
  - LUMINÁRIA DE EMERGENCIA TIPO BALIZAMENTO
  - INTERRUPTOR SIMPLES
  - INTERRUPTOR PARALELO
  - INTERRUPTOR BIPOLAR SIMPLES
  - CONDULETE
  - TOMADA BAIXA 127V
  - TOMADA MÉDIA 220V
  - TOMADA ALTA 220V
  - TOMADA ALTA 3P 220V
  - CAIXA 15x15cm COM DISJUNTOR BIPOLAR E TOMADA 3P
  - CAIXA 15x15cm COM DISJUNTOR BIPOLAR
  - VENTILADOR DE PAREDE
  - VENTILADOR DE VENTILADOR
  - CONTROLE DE VENTILADOR
  - RELE FOTOELÉTRICO
  - RACK PAREDE 8U
  - PONTO DE REDE ESTRUTURADA
  - CONDENSADOR SP/UT
  - EVAPORADOR SPLIT
  - FASE, NEUTRO, RETORNO E TERRA
  - CONDUITO QUE SOBRE
  - CONDUITO QUE DESCE
- NOTAS:
- 1- COTAS EM METROS. DIÂMETROS EM POL. EGADAS
  - 2- ELETRODUTOS NÃO COTADOS SÃO DE 3/4"
  - 3- CONDUTORES NÃO COTADOS SÃO Q2,5
  - 4- OS CIRCUITOS ANOTADOS COMO X, Y SE REFEREM A CIRCUITOS DE OUTROS QUADROS DE DISTRIBUIÇÃO (X=OD, Y=V=CIRCUITO)

CLIENTE: COORDENADORIA DO CAMPUS DE SÃO CARLOS - USP  
 OBRAS: PRÉDIO DIVISÃO DE OBRAS E INFRA-ESTRUTURA - 1º PAV  
 LOCAL: CAMPUS 1 - USP - SÃO CARLOS - SP  
 ASSUNTO: AS-BUILT DAS INSTALAÇÕES ELÉTRICAS

ESCALA: 1:50  
 DATA: OUTUBRO 2011

PROJETADEUR: JOSE CARLOS ANDREOSSI  
 DATA: 02/10/2011

REVISOR: R0

EMPRESA: DATA LUZ ENGENHARIA ELETRICA

CONTATO: 11 9997-5017  
 FONE: (16) 9975-0177  
 email: data.luz@data-luz.com.br